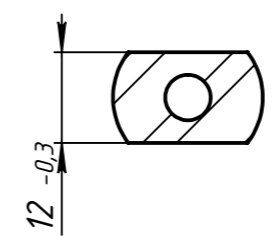


A-A (1 : 1)



Индекс чертежей	Тип ролика	L	L1	L2
1	φ 108x204x245	245	260	276
2	φ 108x204x750	750	800	830

ПОЗИЦИЯ	ОБОЗНАЧЕНИЕ	К-ВО
1	ЛА170хLх204 Вал Lх204 штамп	1
2	Ступица штамп 108х3х204	2
3	ЛА163х002 Обечайка Lх108х3	1
4	Лабиринт 204	2
5	Подшипник 180204	2

1. Все размеры для справок
2. Допуск биения поверхности ролика относительно оси не более 1,5% диаметра обечайки.
3. Полости подшипников и лабиринтов заполнить смазкой Литол 24 ГОСТ 21150-87.
4. Перед запрессовкой ступиц поз. 2 на одной из них нанести маркировку ударным способом "ССС, ММ (месяц), ГГ (год)".
5. Ролик должен вращаться от руки без заедания и заметного сопротивления вращению.

Изм.	Лист	№ докум.	Подп.	Дата	Ролик 108xLx204				Лит.		Масса	Масштаб	
Разраб.			10.05.2023										1:2
Пров.													
Т.контр.									Лист		1	Листов	
Нач.отд.					Сборочный чертеж								
Н.контр.													
Утв.													